

CHAMPAGNE
PERRIER-JOUËT

La Collection
DES OBJETS EXTRAORDINAIRES

MAISON PERRIER-JOUËT DÉVOILE
ODE À LA NATURE

Une création réalisée par le brodeur
Atelier Montex pour d'anciens millésimes
de Perrier-Jouët Belle Époque



Depuis plus de 200 ans, la Maison Perrier-Jouët est connue pour la qualité de ses vins, mais également pour le lien de ses fondateurs à la nature qui s'est transmis aux générations suivantes. Après l'édition Anémone en 2022, la Maison Perrier-Jouët présente cette année l'édition *Ode à la Nature* issue d'un savoir-faire artisanal qui fait écho à celui permettant d'élaborer les cuvées millésimées Perrier-Jouët Belle Époque. L'édition *Ode à la Nature* devrait être enrichie prochainement.

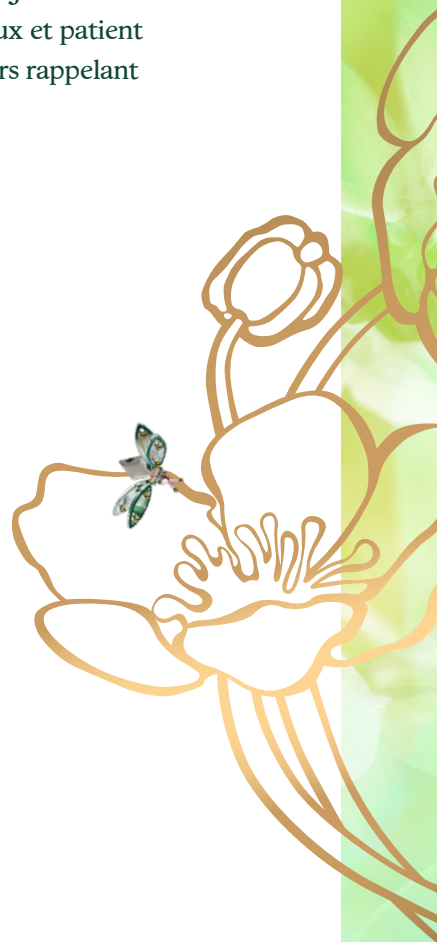
CHAMPAGNE
PERRIER-JOUËT

La Collection
DES OBJETS EXTRAORDINAIRES

Une démonstration unique de savoir-faire artisanal

Pour créer l'édition *Ode à la Nature*, Atelier Montex a puisé son inspiration dans l'histoire botanique de Perrier-Jouët, mais également dans le lien de la Maison à son terroir et dans son rapport à la nature. La Maison Perrier-Jouët est attachée à favoriser la biodiversité dans son vignoble, notamment par des expérimentations en viticulture régénératrice qui participent à enrichir la faune et la flore (pollinisateurs, libellules...) sur le territoire.*

La création *Ode à la Nature – Libellule* - qui pare le flacon de la bouteille de deux ailes de libellules brodées - a représenté un défi considérable pour Atelier Montex reconnu pour sa maîtrise technique, innovante et contemporaine. Une année complète de recherche et de développement a été nécessaire pour finaliser la structure complexe. Celle-ci a été réalisée en impression 3D, puis galvanisée de nickel, plaquée d'or 24 carats, avant d'être peinte à la main dans un vert évoquant Perrier-Jouët. Cette pièce a été brodée à la main par un seul et même artisan, un travail minutieux et patient durant 75 heures, pour donner vie à un délicat décor composé d'insectes et de fleurs rappelant ceux du terroir champenois.



* Pour poursuivre son action débutée il y a dix ans, Maison Perrier-Jouët expérimente depuis 2021 la viticulture régénératrice sur une partie de son vignoble - une dizaine d'hectares, soit 11% de la superficie totale - avec, pour point de départ, la régénération des sols et l'augmentation de leur fertilité. Son approche holistique prend en compte l'écosystème du vignoble dans son ensemble afin d'améliorer sa fonctionnalité et sa résilience : le sol, les espèces locales, ainsi que les hommes (leurs conditions de travail). L'objectif de la Maison est d'avoir, en 2030, 100% de son vignoble en viticulture régénératrice et 100% de partenaires certifiés viticulture durable à ses côtés.

CHAMPAGNE
PERRIER-JOUËT
La Collection
DES OBJETS EXTRAORDINAIRES



Trois millésimes uniques de
l'Oenothèque Perrier-Jouët

La Maison Perrier-Jouët propose *Ode à la Nature – Libellule* dans une édition limitée à seulement 10 pièces. Pour l'accompagner, Séverine Frerson, Chef de caves, a sélectionné dans l'Oenothèque Perrier-Jouët – la réserve de millésimes rares de la Maison – trois expressions de l'emblématique cuvée Perrier-Jouët Belle Époque. Ces trois champagnes – représentant trois décennies différentes – offrent l'opportunité unique de (re)découvrir le savoir-faire d'excellence de la Maison Perrier-Jouët, mais également la continuité de son style élégant et floral.



Perrier-Jouët Belle Époque 2012,

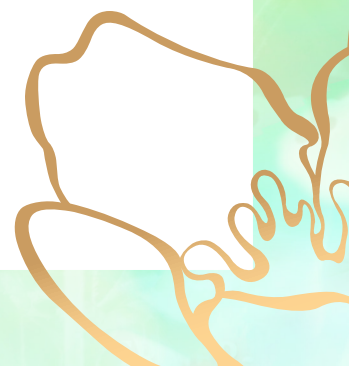
une cuvée qui dévoile de la fraîcheur, ainsi que de généreuses notes de fleurs blanches, de poire et de citron.

Perrier-Jouët Belle Époque 2008,

une cuvée délicate et structurée caractérisée par ses arômes de fleurs blanches et de fruits, et par une belle note finale minérale.

Perrier-Jouët Belle Époque 1999,

une cuvée délicate et structurée caractérisée par ses arômes de fleurs blanches et de fruits, et par une belle finale minérale.



CHAMPAGNE
PERRIER-JOUËT

La Collection
DES OBJETS EXTRAORDINAIRES

L'édition *Ode à la Nature – Libellule* permet de recevoir chaque année l'une de ces cuvées, en format Jéroboam, à commencer par le Millésime 2008. Cette édition exclusive, rencontre inédite du champagne et de la broderie, illustre une vision partagée du savoir-faire d'excellence. Séverine Frerson commente : *“Les champagnes Perrier-Jouët Belle Époque incarnent l'art du millésime de la Maison Perrier-Jouët : des cuvées rares, produites en quantités limitées à partir des plus beaux terroirs de la Maison. J'ai été surprise de découvrir que le savoir-faire d'Atelier Montex, avec son assemblage précis et complexe de techniques et de matériaux, présente des similitudes avec le processus d'assemblage du champagne ».*

Pour Aska Yamashita, Directrice artistique d'Atelier Montex : *« Ce projet exceptionnel avec la Maison Perrier-Jouët représente la première véritable collaboration entre le Studio MTX et l'Atelier Montex, alliant une ingénieuse pensée de la structure aux techniques intemporelles de la broderie. Pour la première fois dans l'histoire de l'Atelier Montex, la broderie intervient directement sur l'objet, pour créer un écrin précieux, à l'image des millésimes rares qu'il accueille. Une alliance entre innovation et savoir-faire traditionnel et une recherche de matériaux sur-mesure uniques ».*



Édition *Ode à la Nature – Libellule* Perrier-Jouët :
Disponible à partir du 24 janvier 2024
Sur demande auprès de la Maison Perrier-Jouët
Prix de vente 100 000 euros



CHAMPAGNE
PERRIER-JOUËT

La Collection
DES OBJETS EXTRAORDINAIRES

À PROPOS DE LA MAISON PERRIER-JOUËT

La Maison Perrier-Jouët a été créée en 1811 par un jeune couple qui partageait un amour pour la nature et une passion pour l'art. Dès la fondation, ils choisirent le Chardonnay comme cépage signature de la Maison, définissant ainsi le style floral qui rend les champagnes Perrier-Jouët immédiatement reconnaissables. Aujourd'hui, l'art et la nature demeurent une source inépuisable d'inspiration, guidant la Maison Perrier-Jouët dans toutes ses actions et créations : l'attention portée aux vignes, l'élaboration de ses vins et sa vision du monde.

Maison Perrier-Jouët : l'Art de révéler la Nature.

À PROPOS DE L'ATELIER MONTEX

L'Atelier Montex est une maison de broderie fondée en 1949 à Paris. Il rejoint en 2011 les Métiers d'Art de la mode réunies par CHANEL au 19M, et reçoit le label Entreprise du Patrimoine Vivant en 2013. Les modèles sont réalisés en broderie à l'aiguille, au crochet de Lunéville et à la Cornely, une machine guidée main. Afin d'enrichir les possibilités créatives, l'irremplaçable geste de l'artisan s'allie également aux technologies de pointe telles que l'impression 3D et la découpe laser. L'atelier propose ses savoir-faire au prêt-à-porter de luxe et à la haute couture, et développe son activité vers des projets décoratifs et ornementaux. Aska Yamashita assure la Direction Artistique de Montex depuis 2017.



CONTACTS PRESSE :

Laurie Pierrin
laurie.pierrin@pernod-ricard.com

Gaëlle Marcel
gaelle.marcel@pernod-ricard.com

perrier-jouet.com



L'ABUS D'ALCOOL EST DANGEREUX POUR LA SANTÉ, À CONSOMMER AVEC MODÉRATION